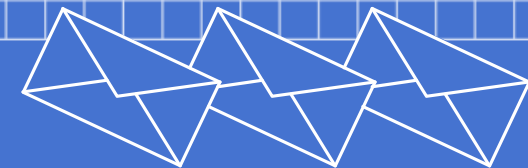


**ПОЧТА РОССИИ**



**Доставка почты и грузов с использованием  
беспилотных авиационных систем (БАС)  
в рамках реализации проекта-маяка**

**«Беспилотная аэродоставка грузов»**

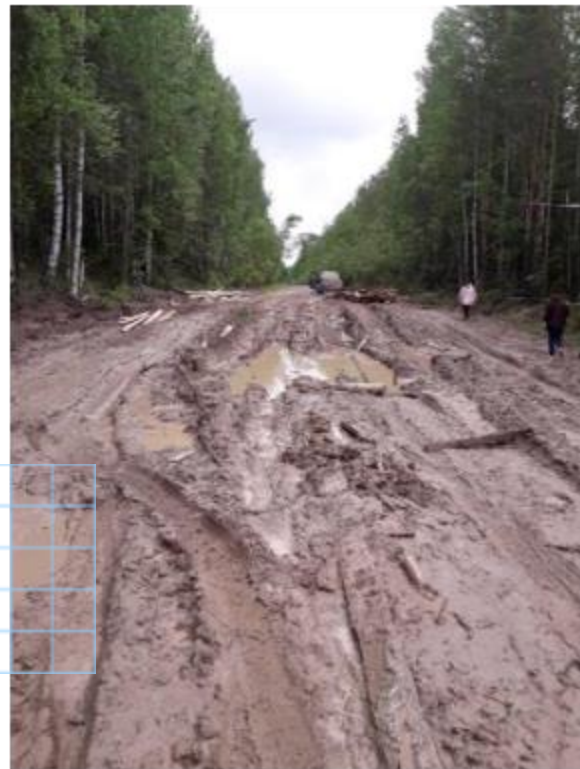


# Миссия Почты России

состоит в повышении качества жизни граждан за счет предоставления качественных и доступных **ПОЧТОВО - логистических, социальных и финансовых услуг** каждому человеку на всей территории Российской Федерации.



# Зачем Почте России беспилотники?



# Какие беспилотники нужны ?



**Вертолет**



**Конвертоплан**

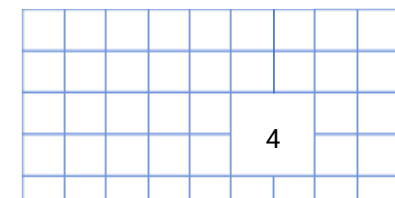


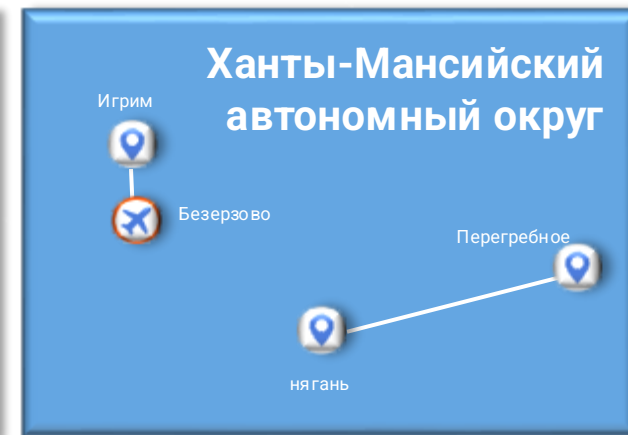
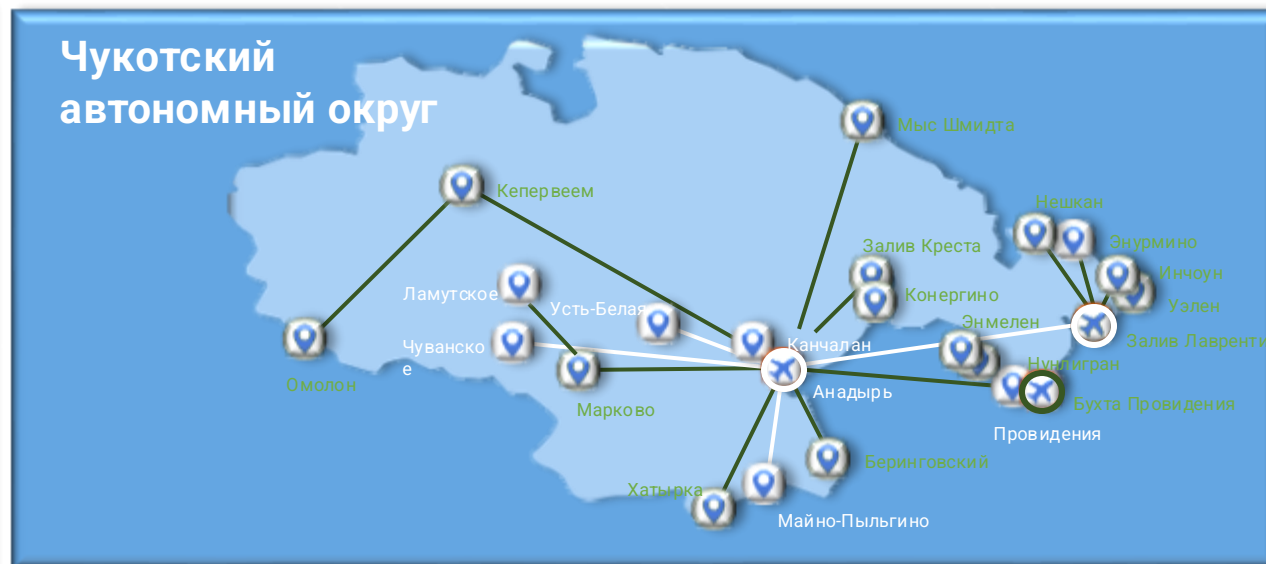
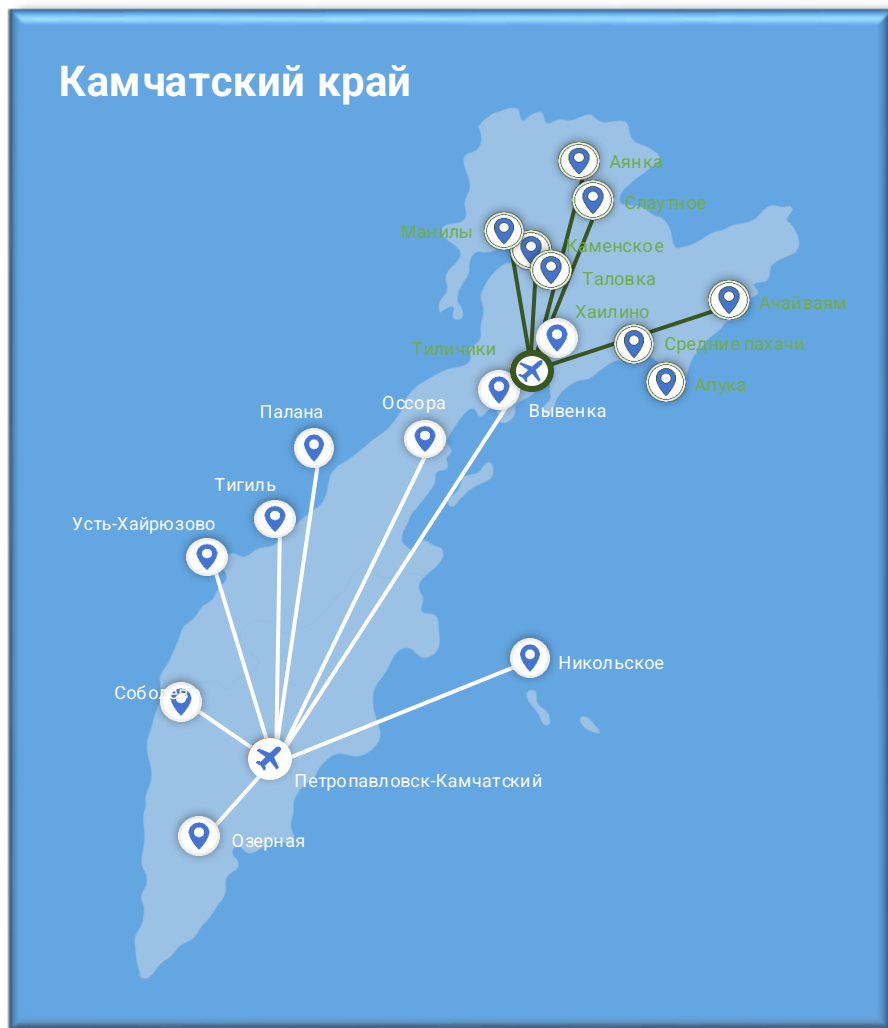
**Самолет**



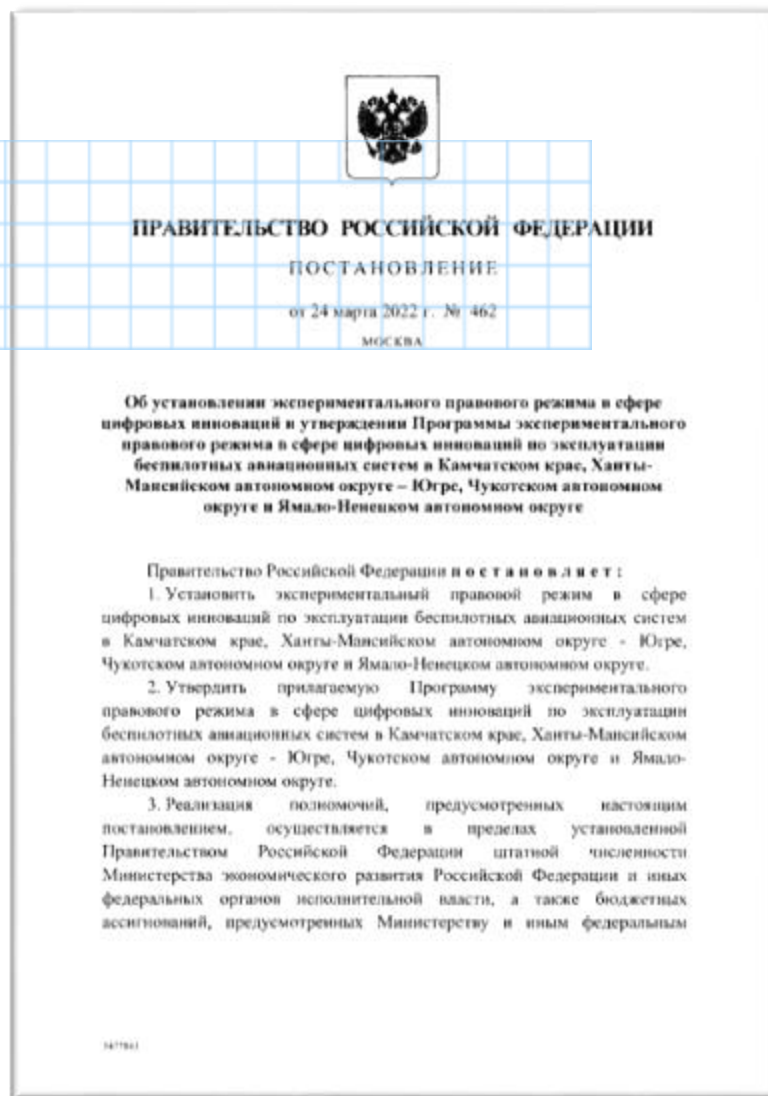
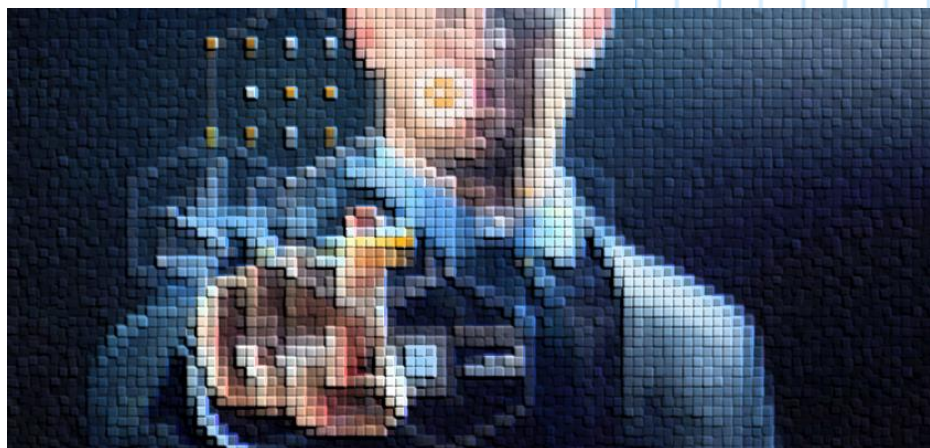
**Мультиротор**

<b>Дальность</b>	<b>100 – 500 км</b>	<b>100 – 500 км</b>	<b>500 – 1000 км</b>	<b>50 – 100 км</b>
<b>Полезная нагрузка</b>	32 – 200 кг	10 – 200 кг	200 – 1000 кг	5 – 10 кг
<b>Применение</b>	Средняя миля – труднодоступные регионы (ЯНАО, ХМАО, ЧАО, Камчатка)	Средняя миля – межрегиональная доставка	Средняя миля – межрегиональная доставка	Предпоследняя миля – агломерация городов (Московская, Ленинградская обл.)
<b>Планируемый год ввода в эксплуатацию</b>	2022 год	2023 год	2024 год	2025 год






# Зачем нужен ЭПР и как стать его участником?



# Цели и результаты проекта-маяка «Беспилотная аэродоставка грузов»

Увеличение средней **скорости**  
логистики на региональной  
маршрутной сети (к 2025 году)

2x



**Снижение стоимости**  
логистических сервисов  
(к 2035 году)

1,8x



